

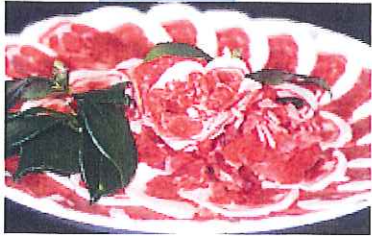
特別謝恩企画

おいしい町名田庄

名田庄へ一度は
来てみて！！

ぼたん鍋ツアー

(ぼたん鍋・・・イノシシ肉の鍋料理・しし鍋)



★★今年のポイント★★

♪1/28泊・2/18泊の方は、翌日
日曜日ピザ作り体験も
出来ます。

名田庄の魅力をたっぷり
お楽しみください！

(日にち限定。最少催行人員10名様)



(写真はイメージです)

出発日：2011・12／10(土)～2012・3／31(土)

(除外日：12/26～1/4)

旅行代金：お一人様・税込み

大人6,000円 小学生4,000円

*体験の場合は、1/28(土)泊・2/18(土)泊のご利用となります。

【日にち限定です】いずれかの日をお選び下さい(体験定員20名様)

大人8,000円 小学生5,000円

*小学生のお食事はお子様用(ぼたん鍋)になります。

*未就学児は無料です。(食事なし。寝具なし。必要な
場合は別途ご相談下さい)

*旅行代金に含まれるもの ・宿泊代(2食)
・県内JR最寄駅からのJR代 ・路線バス代(往復)

★最少催行人員 2名

★募集定員 110名(定員になり次第締切致します)

★添乗員 同行しません。現地にてホテルスタッフがご案内

★上記旅行代金に含まれないもの

・上記以外にかかる費用 ・お食事の際の飲物代 等

★旅行行程は裏面をご確認ください



★宿泊施設は次の3館のいずれかになります。指定は不可です。

◎ホテル流星館(全室洋室)

◎料理旅館新佐(和室)

◎料理旅館南川荘(和室)



★体験 1/28(土)泊・2/18(土)泊(翌日の日曜日体験)

おい町特産の具材(むかご・へしこ など)を使用した
ピザ作り体験をお楽しみいただけます♪

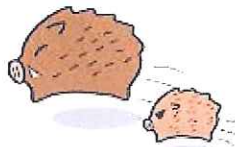
また自然体験(雪遊び等:天候による)も予定しております

*当日、ピザ作りの具材(メニュー)が変更になる場合もございます。

*むかご・・・じねんじょのこども



旅行行程



【平日】

	普通列車	小浜線	流星号(バス)	
1日目:	福井	敦賀	小浜	名田庄バス停各地
	13:02発	13:55/14:22発	15:24/15:45発	16:30頃着
2日目:	旅館	名田庄バス停各地	小浜	敦賀
	9:00頃発	9:48/9:57発	11:03/11:43発	12:39着

* 利用日のいずれかが祝日になる場合は、JR・バスは下記【土日祝】の時間のご利用になります。

【土日・祝】*体験なし

【土日】	普通列車	小浜線	流星号(バス)	
1日目:	福井	敦賀	小浜	名田庄バス停各地
(土)	15:08発	16:02/16:45発	17:56/18:05発	18:50頃
2日目:	流星号(バス)	小浜線	普通列車	
(日)	名田庄・流星館	小浜	敦賀	福井
	11:40発	12:28/12:52発	13:58/14:45発	15:47着

【土日】*体験付き1/28(土)・2/18(土)の場合

【土日】	普通列車	小浜線	流星号(バス)	
1日目:	福井	敦賀	小浜	名田庄バス停各地
(土)	15:08発	16:02/16:45発	17:56/18:05発	18:50頃
2日目:	◆流星館にて、ピザ作り体験! みんなで作ったピザはおいしいよ!(昼食で頂きます)			
(日)	名田庄・流星館	小浜	敦賀	福井
	14:20発	15:08/15:27発	16:33着/16:45発	17:46着

お申込みはお早めにどうぞ!!

TEL (0776) 28-1888

(株)福井観光トラベルサービス 福井本社

【受付時間】9:00~18:00

●協賛●

おい町

観光協会

年中無休(12/29~1/4除く)

募集要項・ご旅行条件書(要約)

*この企画は、おい町の公共交通機関関係利用促進事業の一環であり、本旅行代金は観光協会の協賛によるものです。参加条件は、JR(小浜線)・流星バスを利用することで、JR券、バス回数券の払戻しは出来ません。また宿泊先で、今回の旅行に関するアンケートにご協力をお願いします。

この旅行は(株)福井観光トラベルサービス(福井市ハツ島町31-402・観光庁長官登録旅行業第465号 以下「当社」といいます)が企画実施する旅行であり、この旅行に参加されるお客様は当社と募集型企画旅行契約(以下「旅行契約」といいます)を締結することになります。条件は、当パンフレットの記載内容および別途お渡しする旅行条件書、確定書面(クーポン類又は最終日程表)ならびに当社旅行業約款によります。

1・お申込み方法

旅行代金を添えてお申し込み下さい。旅行契約は当社が締結を承諾し、旅行を受領した時に成立するものとします

2・お申込金(お一人様につき)

お申込み金:6,000円(体験の場合は、8,000円)

3・旅行代金に含まれるもの・含まれないもの

表面に記載しております。

4・旅行契約の解除

旅行開始日の前日から起算してさかのぼって20日目にあたる日以降8日目にあたる日まで

旅行開始日の前日から起算してさかのぼって7日目にあたる日以降2日目にあたる日まで

旅行開始日の前日

旅行開始日当日

旅行開始後または無連絡不参加の場合

〔取消料〕

旅行代金の20%

旅行代金の30%

旅行代金の40%

旅行代金の50%

旅行代金の100%